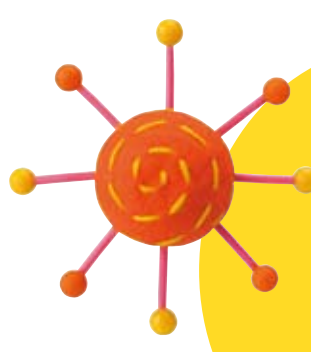


もつとムげよう コミュニケーションの輪



見て、聞いて、話そう! 交流フェスタ

10月16日(金) 10:00~18:00
 17日(土) 10:00~17:00

新宿駅西口広場イベントコーナー

テーマ「くらしの情報 ここでキャッチ!」

5つのエリアを設け、それぞれのエリア内で、消費者団体・企業・行政が工夫を凝らして、展示・ゲーム・販売などを行います。各エリアを横断するクイズラリーにチャレンジすると、オリジナルグッズがもらえます。



メインシンポジウム

10月28日(水) 13:30~16:00

新宿明治安田生命ホール

▶講演

テーマ「消費者として、騙す心理、騙される心理を知る」

講師：名越 康文 さん (精神科医)

消費者問題は多岐にわたっており、悪質な事業者による消費者被害はあとをたちません。打つ手は少ないというのが現実です。人はなぜかくも簡単にだまされるのかという視点からこの問題について考えてみたいと思います。

▶ミニコンサート

Trio Rosso トリオ ロッソ

～バイオリン、ピアノ、トランペットによる世界の名曲めぐり～

講演後のひと時を、お馴染みの名曲から新たな名曲までごゆっくりとお楽しみ下さい。
 トランペット/大島健太郎 バイオリン/根来由美 ピアノ/渡邊 梓



▲こちらからお申し込みできます。



地域会場

多摩会場Ⅰ 多摩の食材で、おいしさ発見!
 (立川市) 映画「北極のナヌー」の上映(2回)と「地場野菜」販売と試食会、糖度テストなど。

10月22日(木) 上映 10:30~12:00 試食 12:00
 13:30~15:00

多摩消費生活センター 後援/立川市

多摩会場Ⅱ シンポジウム『地デジ』をみんなで考える

(八王子市) 11月6日(金) 19:00~21:00

八王子市学園都市センターイベントホール (東急スクエア12F)
 共催/八王子市消費者センター運営委員会
 後援/八王子市・八王子市消費者センター

大田会場 トーク&トーク 派遣村からみてきたもの

～人間らしく、働き、くらしの社会のために～

11月18日(水) 13:30~16:00

大田区立消費者生活センター 共催/大田区

対談: 宇都宮 健児さん (弁護士)

稲葉 剛さん (NPO法人自立生活サポートセンターもやい)



農業交流ツアーin東京

要申込み
 参加費無料

共催/東京都農業経営者クラブ

畑に立ち、作物に触れ、農家の方々と交流します。

・八王子コース 9月15日(火) 募集期間 8月10日(月)~9月4日(金)

・世田谷コース 11月10日(火) 募集期間 10月13日(火)~10月26日(月)

募集人数:各コース40名(15歳以上)(応募多数の場合抽選)

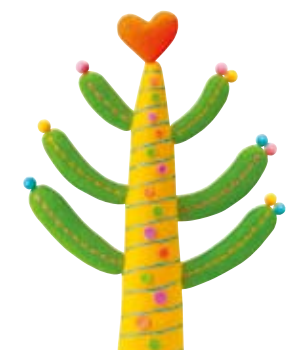
協賛

味の素(株)、花王(株)、(財)関東電気保安協会、キュービー(株)、グリーン購入ネットワーク(GPN)、くるくるレインボー、シズ工房、スローウォーターカフェ(有)、(独)製品評価技術基盤機構(NITE)、(財)石炭エネルギーセンター、(独)造幣局東京支局、(社)デジタル放送推進協会、テレビ受信者支援センター、東京電力(株)、東京ガス(株)、東京都金融広報委員会、東京都生活協同組合連合会、東京都農業法人協会、(社)東京都リサイクル事業協会、(財)日本ガス機器検査協会、(財)日本クレジットカウンセリング協会、(社)日本精米工業会、(社)日本損害保険協会、(財)日本データ通信協会、バルシステム生活協同組合連合会、森を育む紙製飲料容器普及協議会、雪印乳業(株)

主催

東京都消費者月間実行委員会

〒162-0823 東京都新宿区神楽河岸1-1セントラルプラザ17F 東京都消費生活総合センター内
 TEL:03-3267-5788 FAX:03-3267-5787



古紙パルプ配合率70%の再生紙を使用しています
 石油系溶剤を含まないインキを使用しています